



GOBIERNO DE CHILE  
MINISTERIO DE BIENES  
NACIONALES



**SNIT – Geospatial Information for Decision  
Making. The Chilean Experience**



> [Agregar un Mapa Base](#)

- PortalBaseMap
  - CHILE
  - CONTINENTE
  - CUADRÍCULA









REPORT











S  
r  
i  
t



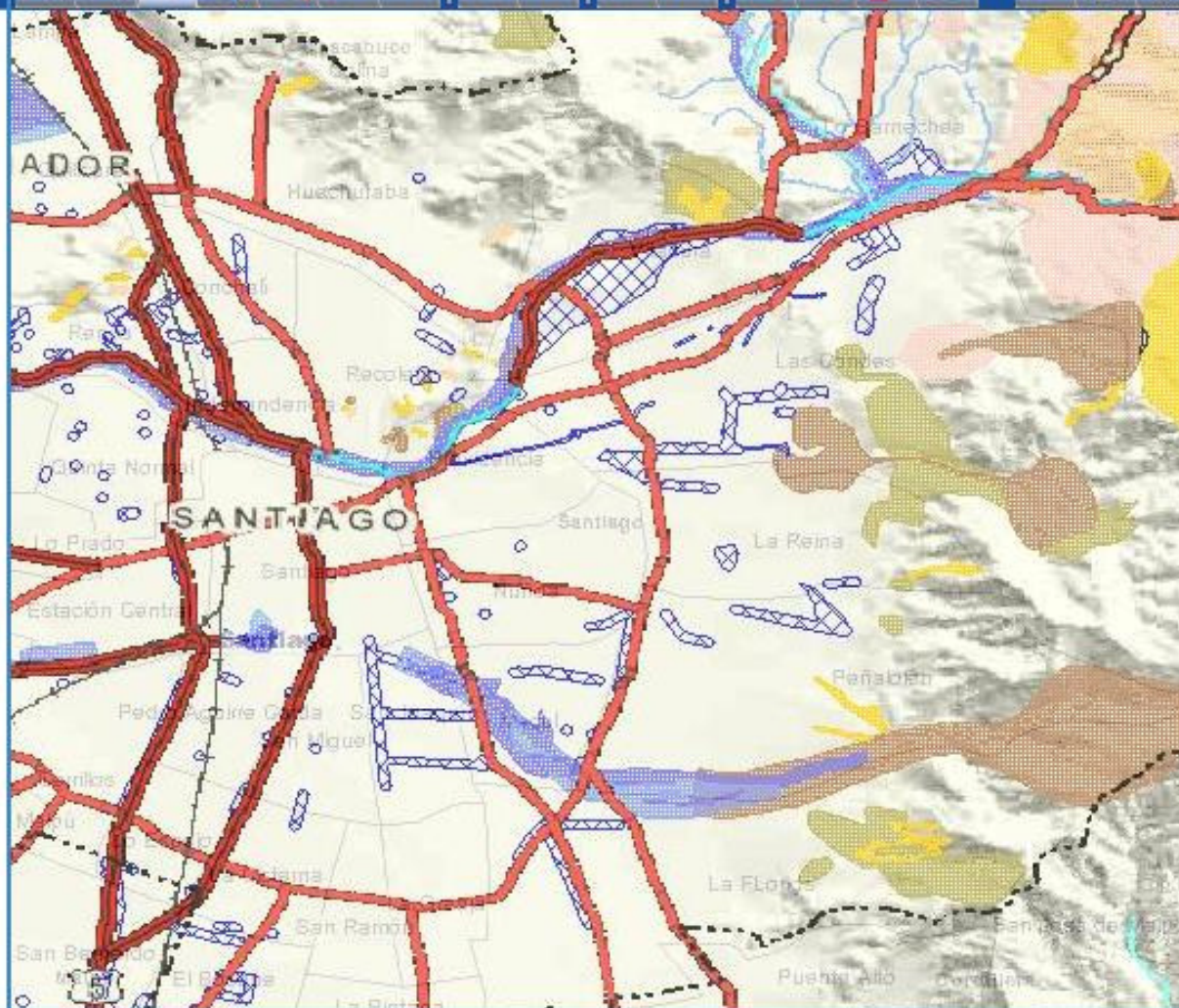
> [Agregar un Mapa Base](#)

**h\_rm\_riesgo\_inundacion**

- Base Topográfica
- Puntos de Flujos de Barro
- Riesgo de Inundación
- Concentraciones de Aguas Lluvias
- Riesgo de Remoción en Masa
- Relieve

**PortalBaseMap**

- PUNTOS\_REF
- CIUDADES
- REGIONES
- COMUNAS
- PROVINCIAS
- SUDAMÉRICA
- CUADRÍCULA





Agregar un Mapa Base



**conaset\_laflorida\_siniestros**

- INTERSECCIONES MÁS PELIGROSAS
- PLANTA URBANA
- DIVISIÓN POLÍTICO ADMINISTRATIVA



# The meaning of SNIT

**SNIT** = **S**istema **N**acional de Coordinación de **I**nformación **T**erritorial  
(National Coordination System for Geospatial Information)

**SNIT** = **SDI Chile** = **Spatial Data Infrastructure of Chile**

## Background

- The discussion begins from technical problems to use geospatial information, like absence of standards, unknowing of the existence of information, licensees, technical capacities in professionals, failed projects in geospatial solutions, among others.
- It is detected that the country has bigger problems in this matters like the lack of use of this kind of information for decision making, the duplication on the production of information, lost of resources, permanent change of professionals and authorities, among others.
- It is decided to work in a permanent solution that compromises to all institutions and professionals



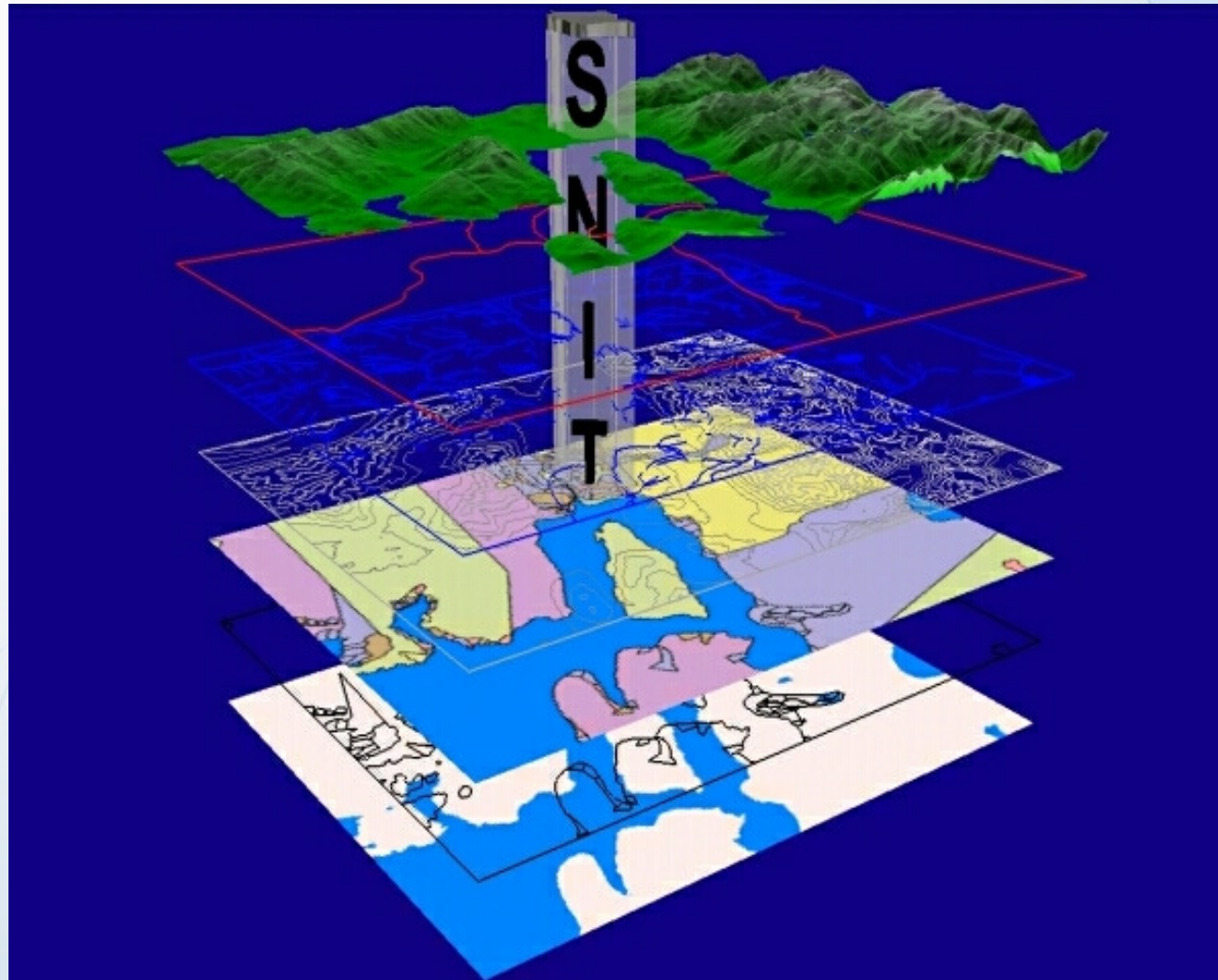
## **Background**

National Coordination System for Territorial Information (SNIT), is created by means of Supreme Decree N°28/2006, from Ministry of National Assets

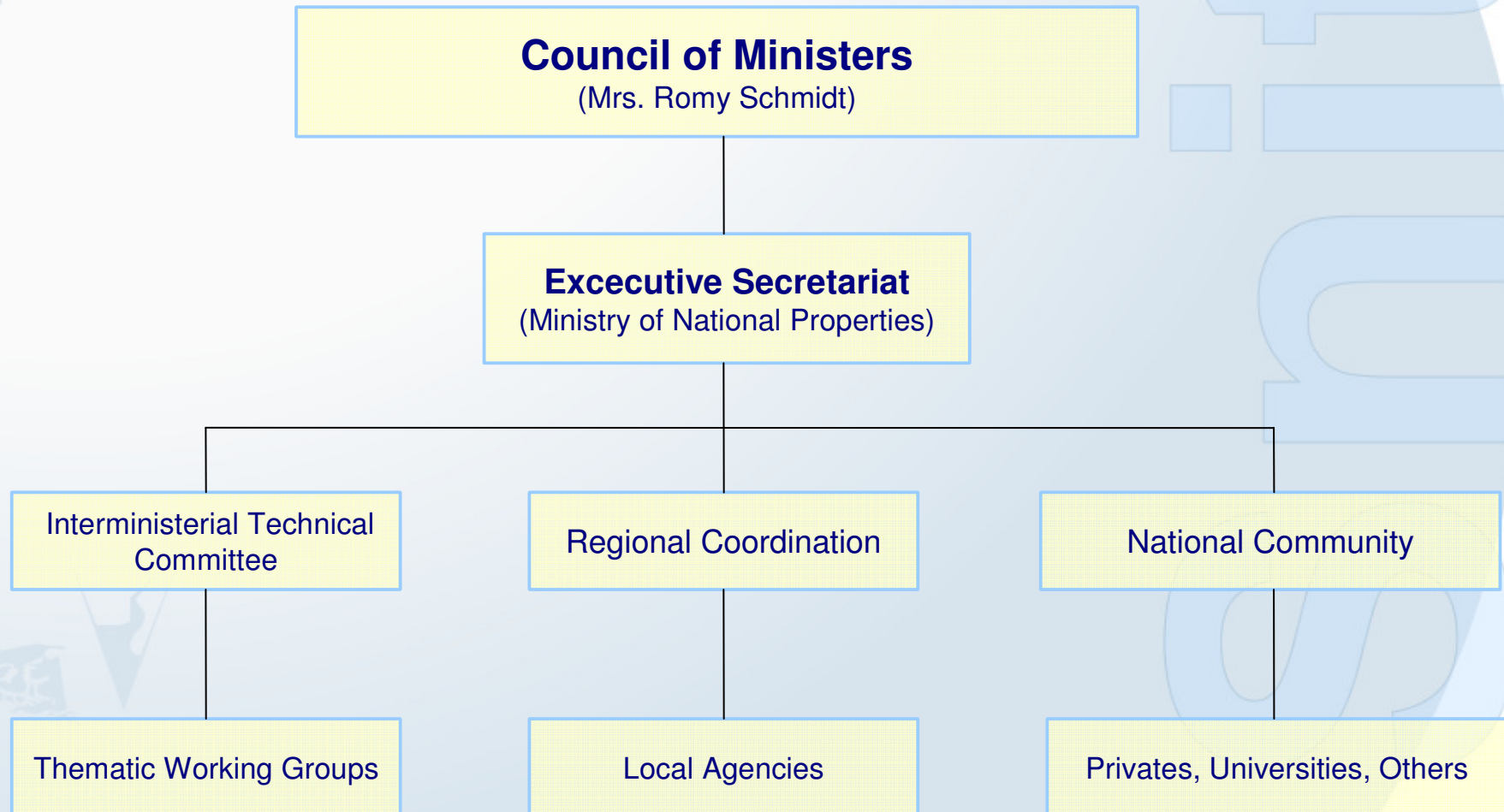
## **Principal Objective**

Coordinate State agencies in the management of public geospatial information, to ensure public access to such information and give the authorities tools for decision making.

# SNIT



# SNIT Institutional Framework



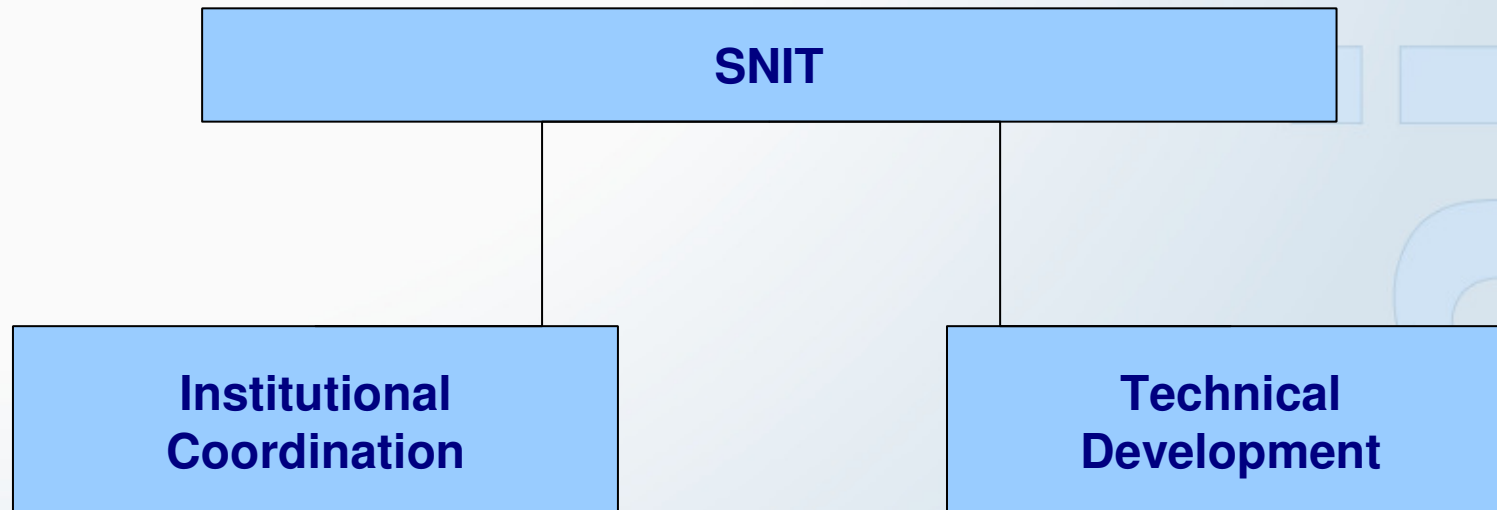


# SNIT's Directives

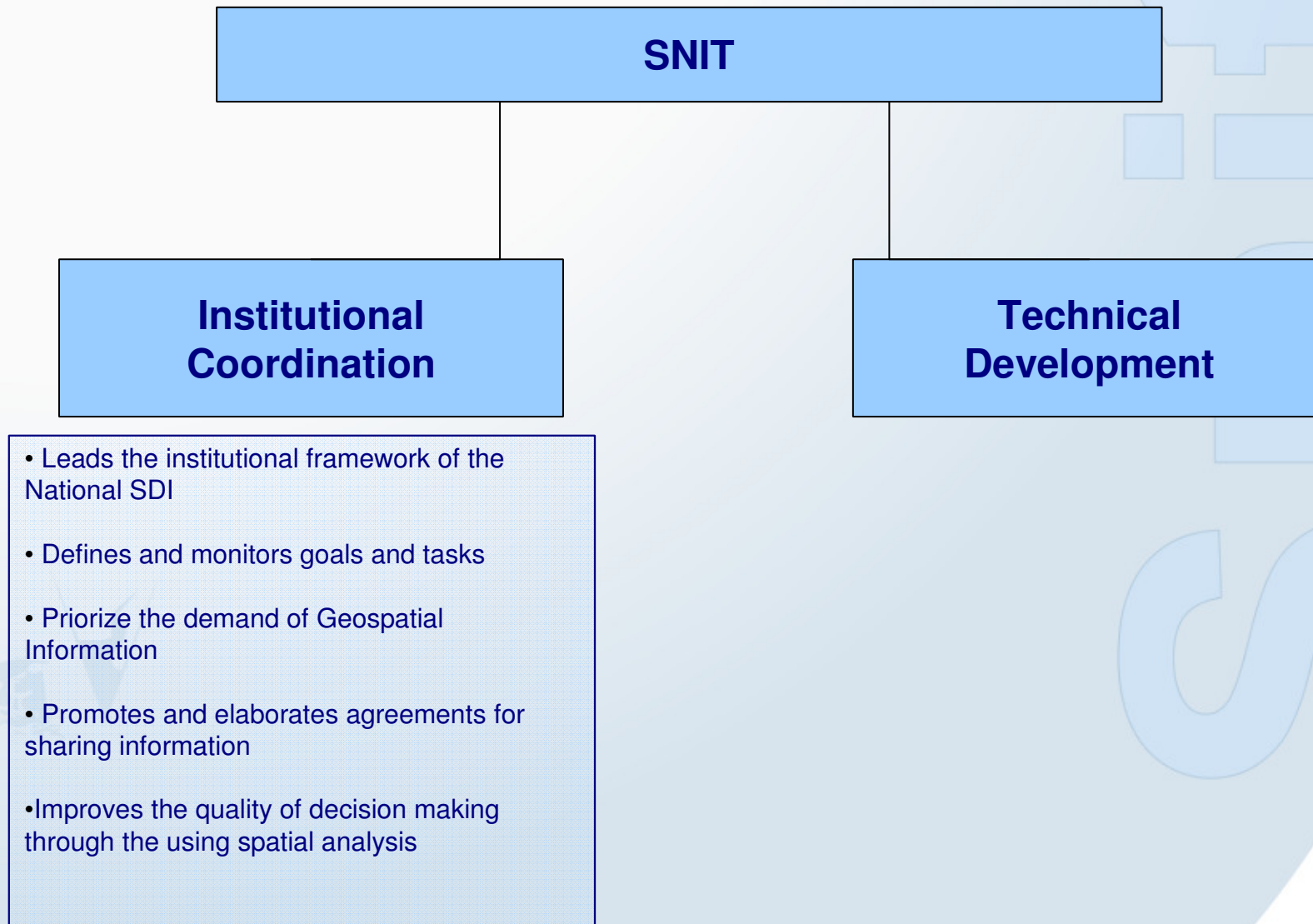
- Transparency of information from the State
- **Public and equalitarian access to Geospatial Information**
- Modernization of State management
- Efficiency in resources use
- **The progress in areas like social policies, environmental care, land planning, public safety, infrastructure development, productive activities, among others**

# What does SNIT do?

The work of SNIT is oriented mainly into two lines



# What does SNIT do?



## RESULTADOS

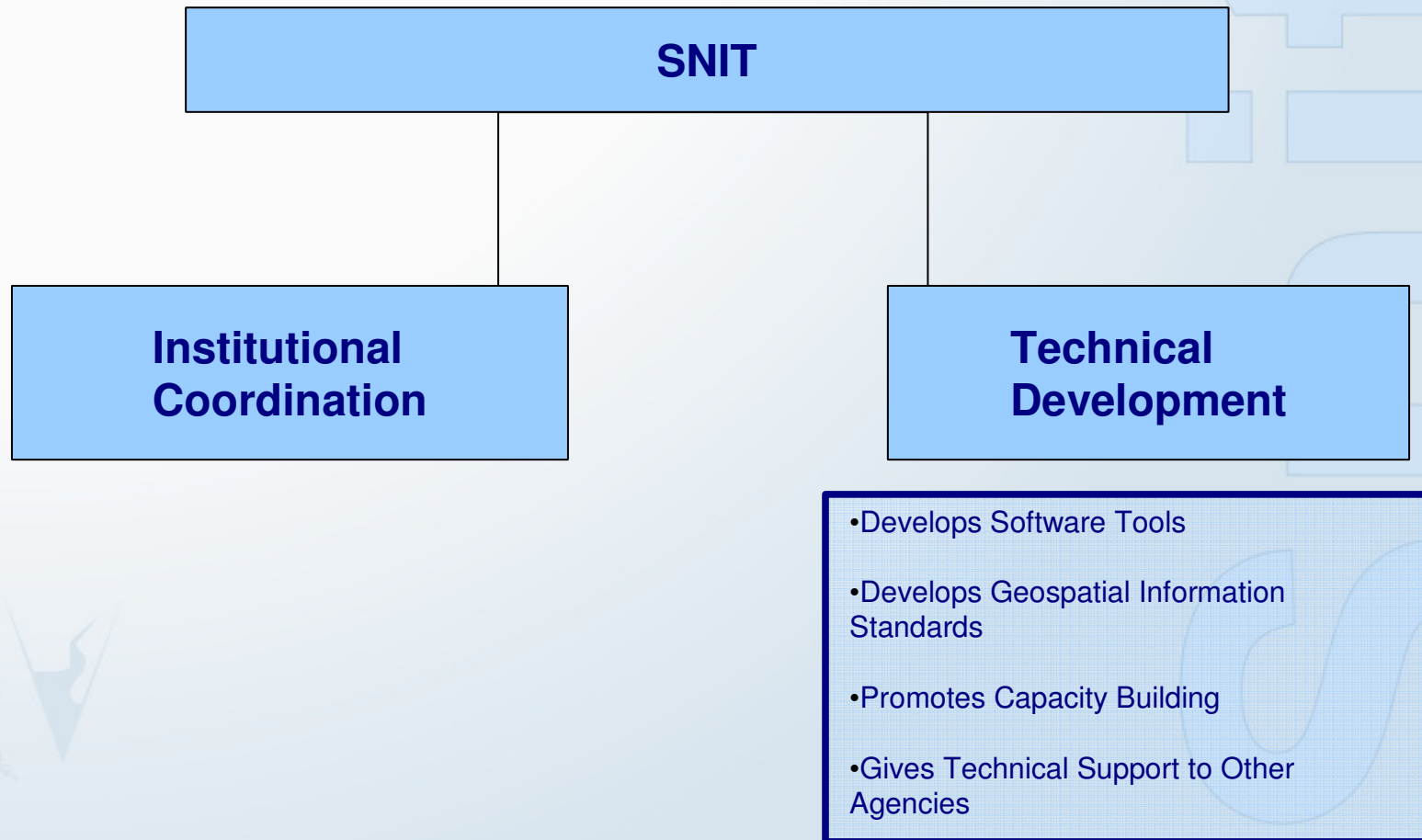
### Grupos de DTP distribuidos según Área Temática

Infraestructura	Aeropuertos y Aeródromos
	Infraestructura Sanitaria (Aguas potable, alcantarillado, aguas tratadas, áreas de cobertura ¿ y/o territorios operacionales? )
	Agua Potable Rural
	Infraestructura Portuaria (Caletas de pescadores, puertos, rampas)
Social	Catastro de las unidades de Carabineros
	Establecimiento de Salud con código único
	Establecimientos Educativos con rol único.
	Territorios Vulnerables
Recursos Naturales	Catastro público de extracciones de agua autorizadas (aguas subterráneas + pozos)
	Inventario publico de obras hidráulicas    Embalses
	Clasificación Vegetacional
	Red de Canales
	Clasificación de uso de suelos
Propiedad	Catastro de concesiones Mineras
	Catastro de la propiedad fiscal
	Catastro de la red predial rural
Información Territorial Básica	Información Censal Asociada a un código único a la cartografía oficial base de datos
Patrimonio	Catastro de bienes Patrimoniales muebles, inmuebles y zonas típicas declarados monumento nacional
	SNASPE
	Senderos de Chile
Planificación Territorial	Instrumentos de Planificación Territorial Urbana    Plan regulador

Lista de DTP resultantes del cruce entre *DTP Regionales* y *DTP de Áreas Temáticas* utilizando un denominador común



# What does SNIT do?



# Subsystems SNIT



Mi Geografía



SNIT Web Portal  
[www.snit.cl](http://www.snit.cl)



Geoportal of  
Maps

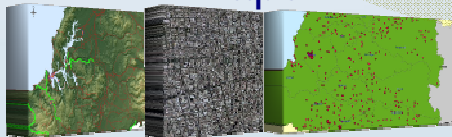


National Catalog

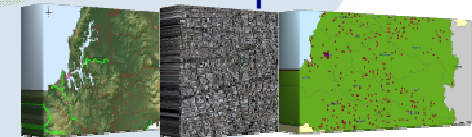


Geonode

Maps



Maps



# SNIT Web Portal

**Snit**  
Sistema Nacional de Coordinación de Información Territorial  
Infraestructura de Datos Geospaciales de Chile

Inicio | Contacto | Mapa | RSS | GOBIERNO DE CHILE

¿Qué es el Snit? | Presentación | Publicaciones | Vínculos | Sala de Prensa | Descargas | Acceso a Discapacitados | Buscar

**Geoportal Chile**  
**Catálogo Nacional**  
Acceda a la Información Territorial Pública de Chile  
**Suscríbese al Newsletter**  
Ingrese su email  
**Comunidad Nacional**  
**Galería de Fotos**  
**Agenda**  
Junio  
L M M J V S D  
1 2 3 4 5 6 7  
8 9 10 11 12 13 14  
15 16 17 18 19 20 21  
22 23 24 25 26 27 28  
29 30

**Recent Visitors**  
Click to get FEEDJIT

**Gobierno Regional de Atacama lanza oficialmente el Geonodo y se convierte en el primero a nivel nacional.**  
En la ciudad de Copiapó, Región de Atacama, el Intendente (s) Jorge Campillay (en la foto), encabezó el lanzamiento del Geonodo: una plataforma de publicación de información territorial en línea al servicio de las instituciones del Estado y del público en general.

**Con destacada participación del representante de la Ministra de Educación, en Copiapó continúa trabajo del SNIT en regiones.**  
Continuando con el trabajo que realiza el SNIT en regiones, la semana pasada una delegación de la Secretaría Ejecutiva se concentró durante dos días en la ciudad de Copiapó, como parte de las actividades planificadas para el 2009.

**Autoridades y organización del Rally Dakar 2010 realizan visitas a regiones.**  
Tarapacá, Antofagasta, Atacama, Coquimbo y Santiago, fueron las regiones visitadas por autoridades y organización del Rally, como parte del trabajo de coordinación que se está haciendo para la versión 2010.

**Ministerio de Salud publica mapa comparativo Encuesta Origen-Destino y distribución de influenza A-H1N1 en el Gran Santiago.**  
El Minsal publicó en su página Web un estudio en que se compara el flujo de viajes de los habitantes en el Gran Santiago mediante transporte motorizado y la distribución de casos de la Influenza Humana.

**Volcán Chaitén continúa con actividad.**  
Según el último informe de Sernageomin tanto el volcán Chaitén como el Ustáma, continúan con actividad. Esta información es posible observarla en el Geoportal de Mapas del SNIT.

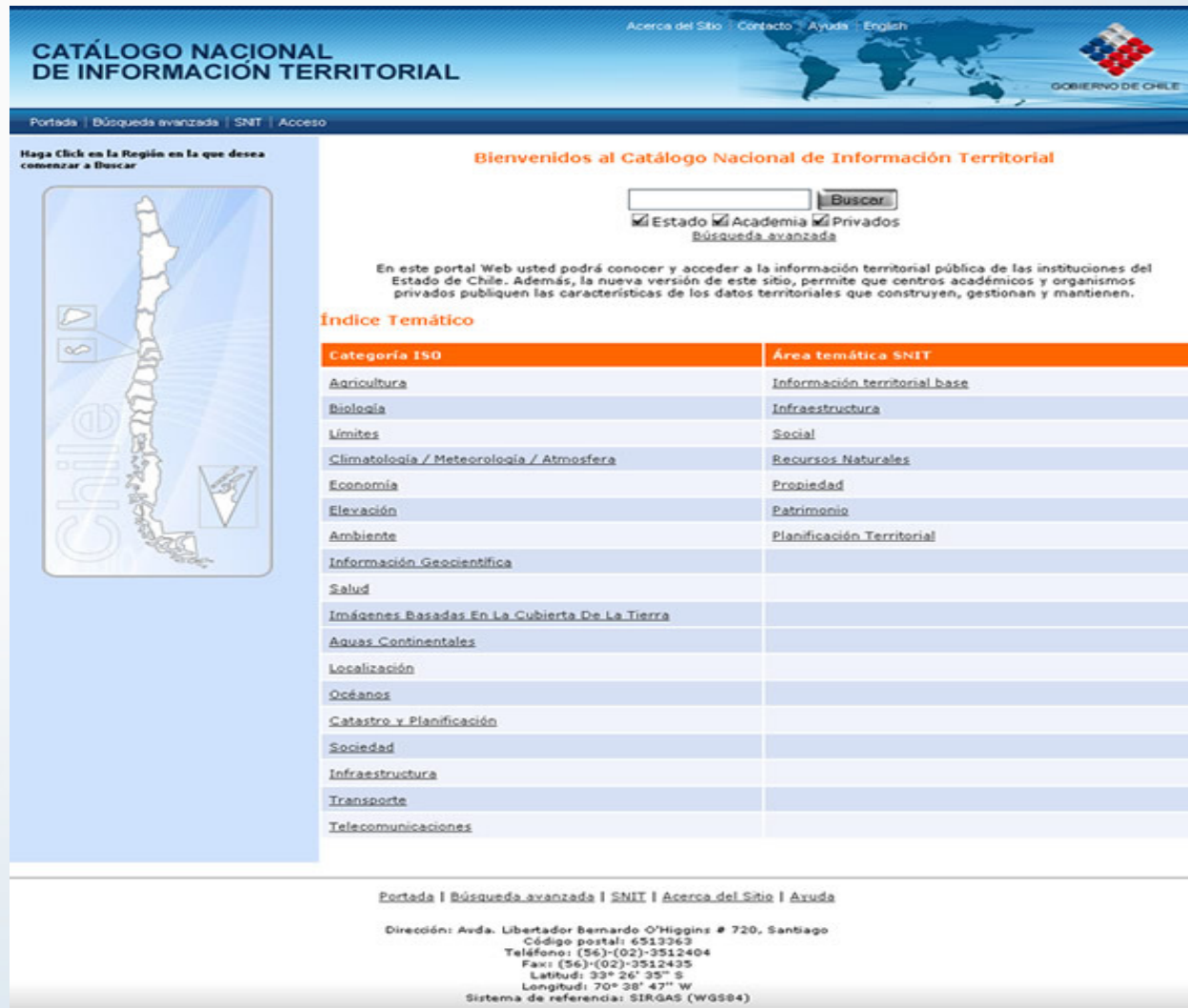
Ministerio de Bienes Nacionales  
Alameda Bernardo O'Higgins #720, Santiago  
Código Postal: 651 3363 - Teléfono: (56-2) 351 2404 - Fax: (56-2) 3512435

Latitud: 33°26' 35" S - Longitud: 70°36' 47" W  
Sistema de Referencia: SIRGAS

Terminos Legales | Políticas de Privacidad

Main access point to matters related to geospatial information management

# National Catalog



**CATÁLOGO NACIONAL DE INFORMACIÓN TERRITORIAL**

Acercas del Sitio | Contacto | Ayuda | English

Portada | Búsqueda avanzada | SNIT | Acceso

Haga Click en la Región en la que desea comenzar a Buscar

Bienvenidos al Catálogo Nacional de Información Territorial

Estado  Academia  Privados [Búsqueda avanzada](#)

En este portal Web usted podrá conocer y acceder a la información territorial pública de las instituciones del Estado de Chile. Además, la nueva versión de este sitio, permite que centros académicos y organismos privados publiquen las características de los datos territoriales que construyen, gestionan y mantienen.

**Índice Temático**

Categoría ISO	Área temática SNIT
<a href="#">Agricultura</a>	<a href="#">Información territorial base</a>
<a href="#">Biología</a>	<a href="#">Infraestructura</a>
<a href="#">Límites</a>	<a href="#">Social</a>
<a href="#">Climatología / Meteorología / Atmosfera</a>	<a href="#">Recursos Naturales</a>
<a href="#">Economía</a>	<a href="#">Propiedad</a>
<a href="#">Elevación</a>	<a href="#">Patrimonio</a>
<a href="#">Ambiente</a>	<a href="#">Planificación Territorial</a>
<a href="#">Información Geocientífica</a>	
<a href="#">Salud</a>	
<a href="#">Imágenes Basadas En La Cubierta De La Tierra</a>	
<a href="#">Aguas Continentales</a>	
<a href="#">Localización</a>	
<a href="#">Océanos</a>	
<a href="#">Catastro y Planificación</a>	
<a href="#">Sociedad</a>	
<a href="#">Infraestructura</a>	
<a href="#">Transporte</a>	
<a href="#">Telecomunicaciones</a>	

Portada | Búsqueda avanzada | SNIT | Acerca del Sitio | Ayuda

Dirección: Avda. Libertador Bernardo O'Higgins # 720, Santiago  
Código postal: 6513363  
Teléfono: (56)-(02)-3512404  
Fax: (56)-(02)-3512435  
Latitud: 33° 26' 35" S  
Longitud: 70° 28' 47" W  
Sistema de referencia: SIRGAS (WGS84)

Allows the users to discover and evaluate geospacial information existing in the country.



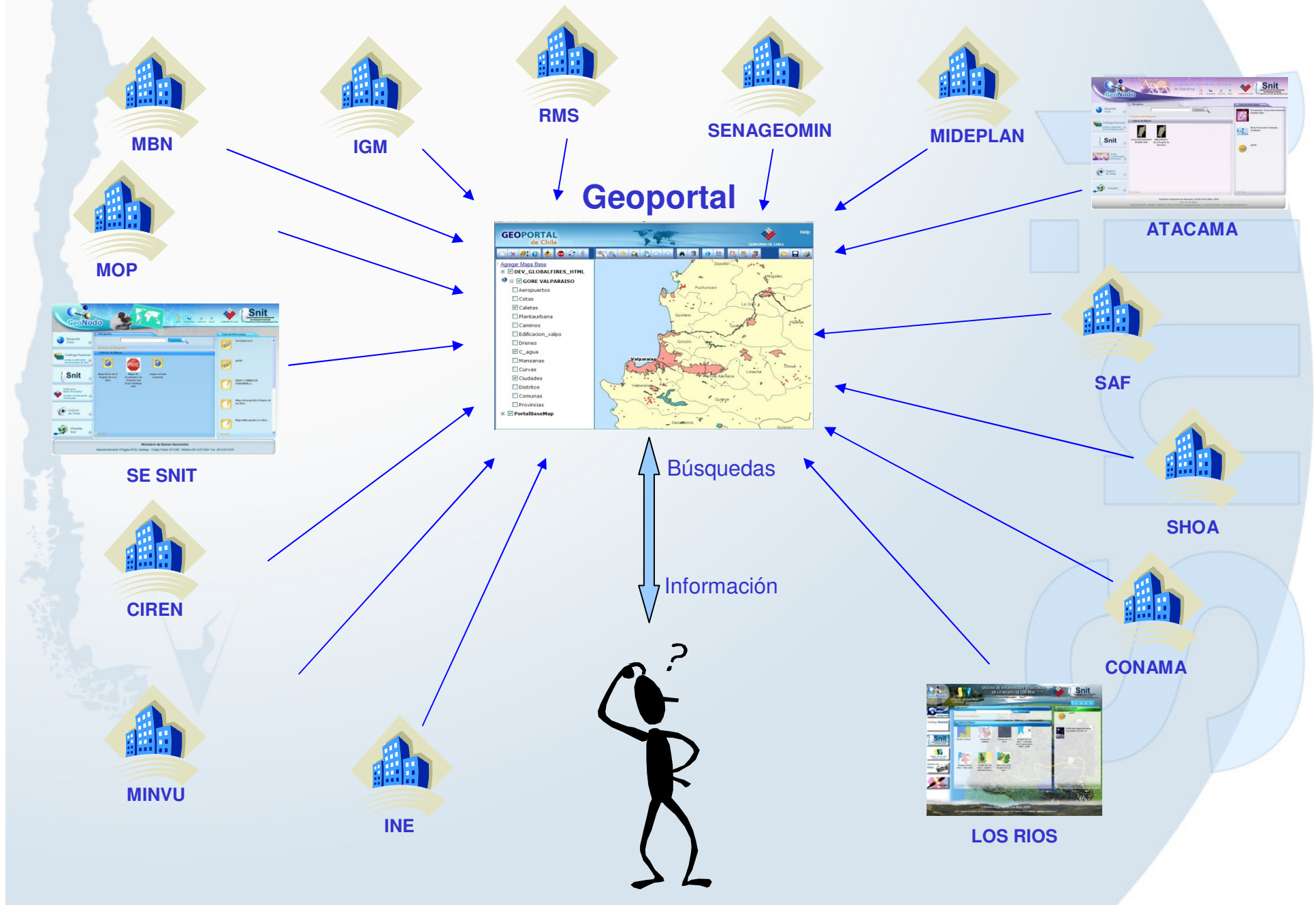
# “Geonodo”



Allows institutions to display their digital mapping information, publishing and sharing through Internet



# ¿Cómo Funciona?



# Geoportal of Maps, Chile

The screenshot displays the 'GEOPORTAL de Chile' web application. The interface includes a top navigation bar with the logo, a 'Help' link, and the text 'GOBIERNO DE CHILE'. Below this is a toolbar with various map navigation icons. On the left side, there is a layer management panel titled 'Agregar Mapa Base'. It contains two main sections: 'DEV\_GLOBALFIRES\_HTML' and 'GORE VALPARAISO'. The 'GORE VALPARAISO' section is expanded, showing a list of map layers with checkboxes. The 'PortalBaseMap' layer is checked. The main map area shows a map of the Valparaíso region with several layers overlaid, including red and green areas representing different geographical features. Labels on the map include Zapallar, Puchuncavi, La Cruz, Quilón, Huelmo, Concón, Valparaíso, Limache, Quilpué, Casablanca, Curacaví, and Olmué.

**GEOPORTAL de Chile**

GOBIERNO DE CHILE

Help

Agregar Mapa Base

- DEV\_GLOBALFIRES\_HTML
- GORE VALPARAISO
  - Aeropuertos
  - Cotas
  - Caletas
  - Plantaurbana
  - Caminos
  - Edificacion\_valpo
  - Drenes
  - C\_agua
  - Manzanas
  - Curvas
  - Ciudades
  - Distritos
  - Comunas
  - Provincias
- PortalBaseMap

Enables overlapping available maps in the country

# Educational Portal “Mi Geografía”



- Niños**  
5 - 10 años
- Jóvenes**  
11 - 17 años
- Adultos**  
Padres - Profesores

¡BIENVENIDO!

“Mi Geografía” es un portal que nace como respuesta a la necesidad de entregar conocimientos fundamentales de geografía tanto a niños como a adultos, de una forma amena y atractiva, para que todos puedan conocer y comprender mejor el medio que nos rodea.

El Portal se divide en tres secciones: una para niños (5 - 10 años), otra para jóvenes (11 - 17 años) y otra para adultos (padres y profesores). Cada una de ellas aborda de manera diferente y con distintas metodologías los más variados temas geográficos.

Te invitamos a recorrer nuestro portal. Aquí podrás viajar por el país y conocer conceptos fundamentales de geografía. Además, podrás encontrar numerosos vínculos que te servirán para visitar otros sitios Web con interesante y variada información.

Mi Geografía ha sido desarrollado por la [Secretaría Ejecutiva del Sistema Nacional de Coordinación de Información Territorial \(SECHIT\)](#).

## Mi Geografía Blog



**Inscríbete**

\*Nombre:

\*Apellido:

\*Email:

10 años o menor

1 Región de Tarapacá

\* Recuerda

[Conoce la Campaña](#)

Ministerio de Bienes Nacionales  
Alameda Bernardo O'Higgins #720, Santiago  
Código Postal: 651 3363 - Teléfono: (56-2) 351 2404 - Fax: (56-2) 351 2435

Términos Legales · Políticas de Privacidad · Créditos



### Vamos a aprender

**El Dr. Montes viaja de Chiloé a San Pedro de Atacama.**  
Disfruta con nuestro amigo de esta aventura a través del país y descubre su belleza.

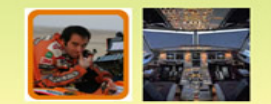
**Los mapas: ¿Para qué sirven?**  
Una excelente explicación sobre su utilidad, cómo entenderlos e interpretarlos.

**¿Cuánto sabes?**

**¿Cuánto aprendiste?**

**Aprendamos acerca de la Brújula**  
Todo sobre este ingenioso instrumento creado para que el hombre pueda orientarse.

**La escala: cómo medir distancias en los mapas**  
Aprende de forma entretenida a usar la barra de escala y verás lo fácil que es.



### Juegos

**Laberinto Pueblos del Norte**  
Encuentra la salida de la aldea de Tulor.

**Artesanías**  
¿A qué zona del país corresponde? Arrastra cada artesanía a su región de origen.

**Monumentos Nacionales**  
Te desafiamos a buscar los nombres de los principales monumentos de nuestro país en esta entretenida sopa de letras.

**Los Puertos de Chile**  
En este juego deberás identificar la ubicación de los distintos puertos de Chile.



### ¿Cuánto sabes?

**¿Cuánto aprendiste?**  
Aquí pondremos a prueba tus conocimientos luego del viaje al norte con el Dr. Montes.

Ministerio de Bienes Nacionales  
Alameda Bernardo O'Higgins #720, Santiago  
Código Postal: 651 3363 - Teléfono: (56-2) 351 2404 - Fax: (56-2) 351 2435

Términos Legales · Políticas de Privacidad · Créditos

Portal oriented to the integration of educational contents related to Geography.



Iniciar

Nombre  
admin  
Contrase

Ministeri  
Alameda  
Código P

Resalt

Visualizador de Mapas Geoportal - Mozilla Firefox

http://www.geoportal.cl/arcexplorer/legend.html

## GEOPORTAL de Chile

GOBIERNO DE CHILE

### SIMBOLOGIA

#### INTERSECCIONES MÁS PELIGROSAS

Cantidad de Siniestros

- 6 - 10
- 11 - 19
- 20 - 39

**h\_maipu\_salud**

Legend

- Establecimientos de Salud

**h\_rm\_riego\_inundacion\_cobertura**

#### Riesgo de Inundación

- Alto riesgo de inundación (T = 10 A)
- Bajo riesgo de inundación (T = 100 A)
- Mediano riesgo de inundación (T indeterminado)

**h\_maipu\_educacion**

Legend

- Municipal
- Gratuito
- JUNJI
- Part. Pagado

Projection: GCS\_WGS\_1984) - Mozilla Firefox

arcexplorer.jsp?lang=es&origid=&isDefault=true

## GEOPORTAL de Chile

GOBIERNO DE CHILE

Ayuda

Legend

- Municipal
- Gratuito
- JUNJI
- Part. Pagado

en la página, se continúa desde el principio





### Leyenda

- Derechos de Agua
- Estanque APR
- Fuentes APR
- Río
- Quebrada
- Estero
- Campos de Hielo
- Embalse
- Glaciares
- Lago
- Laguna
- Salar
- Ventisquero
- Camino Principal
- Camino Secundario
- Camino de Tierra
- Volcánes de Chile
- Localidades
- Perimetro Urbano

### Relieve

SIIT



## Conclusion

.Nature will be always nature. Earthquakes, volcanos, we can't avoid them.

.It is very important to have tools and institutions for react to a natural and non natural desaster.

.The most important action is to prevent, and this is a permanent task that can't be done just by one institution itself.

We have technology and institutions. What we need is more coordination and more colabortion.

The actions of SNIT Chile will be oriented to strenght the intititional support, the use of geospatial information, the creation of capacities in authorities and profesionales, and the international integration of the system.

## Find us in ...

[www.snit.cl](http://www.snit.cl)

[www.geoportal.cl](http://www.geoportal.cl)

[www.migeografia.cl](http://www.migeografia.cl)

[ugit.goredelosrios.cl](http://ugit.goredelosrios.cl)

Iván Lienlaf  
Industrial Civil Engineer  
Executive Secretariat of SNIT Chile  
IT Project Manager

## Thank You!



GOBIERNO DE CHILE  
MINISTERIO DE BIENES  
NACIONALES



**SNIT – Geospatial Information for Decision  
Making. The Chilean Experience**